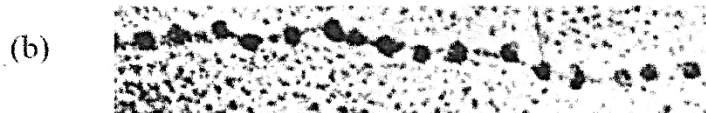
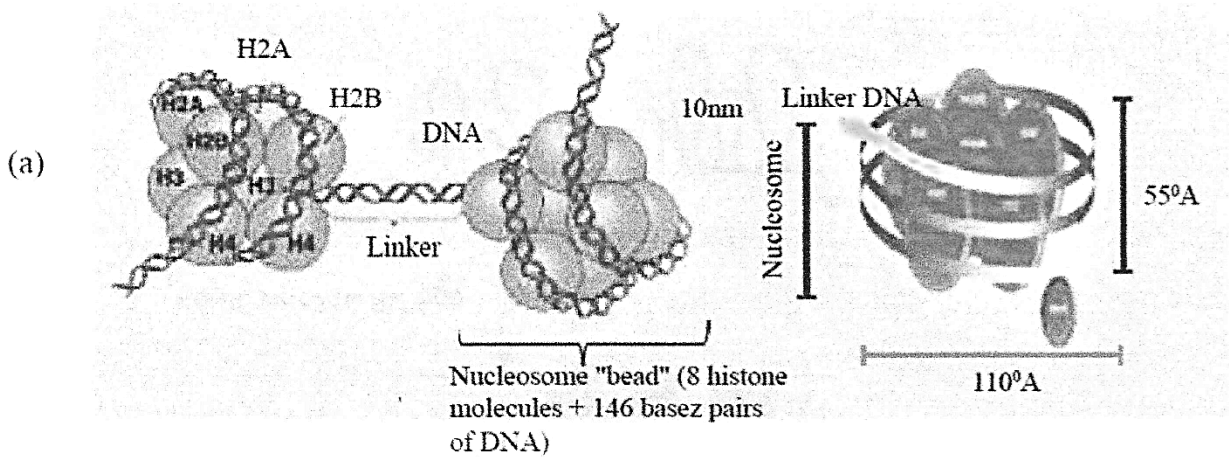
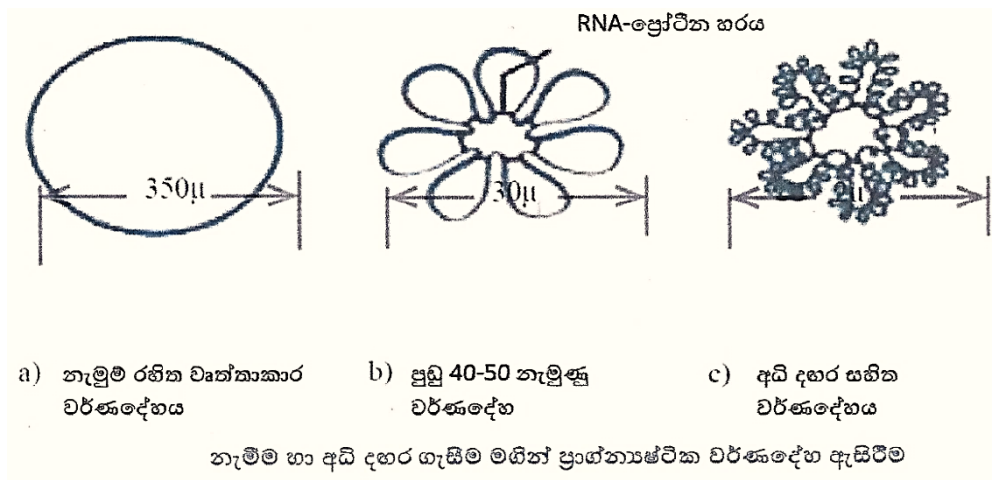
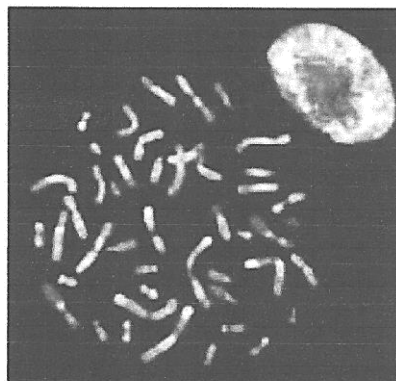
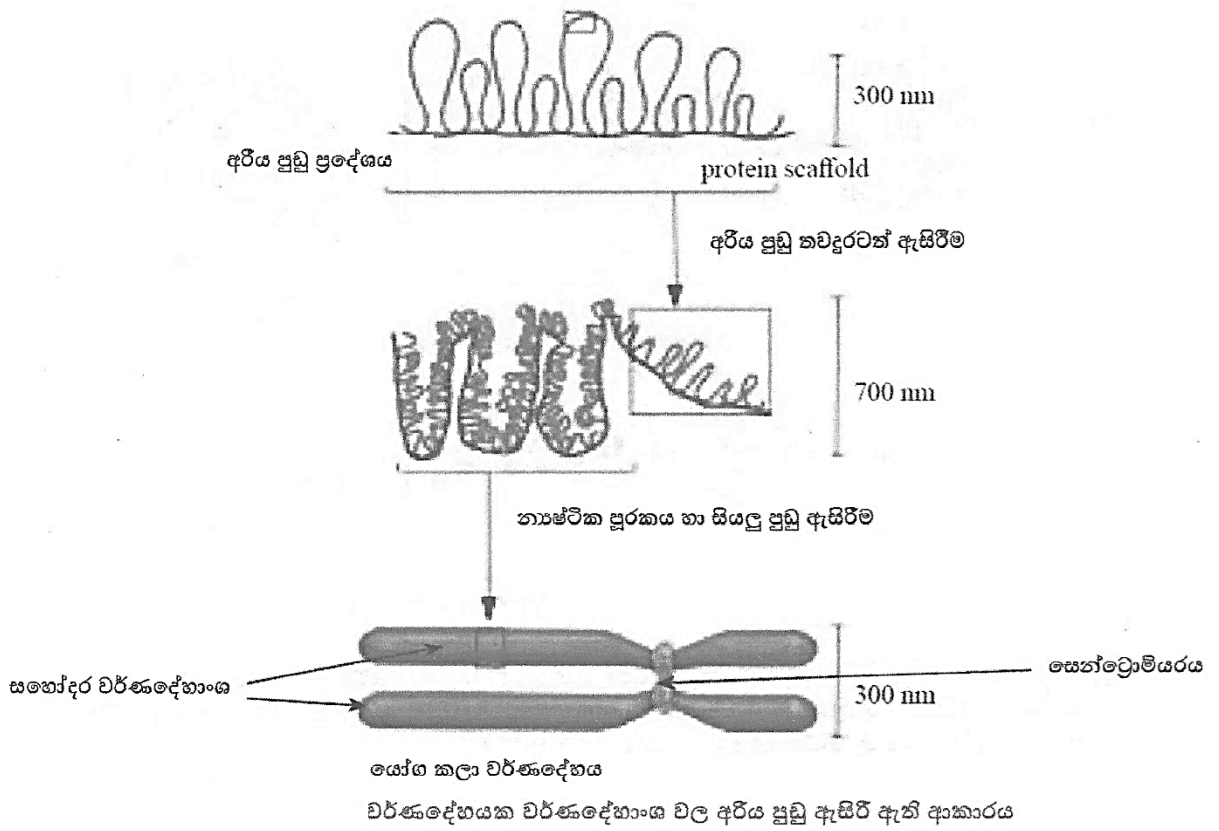
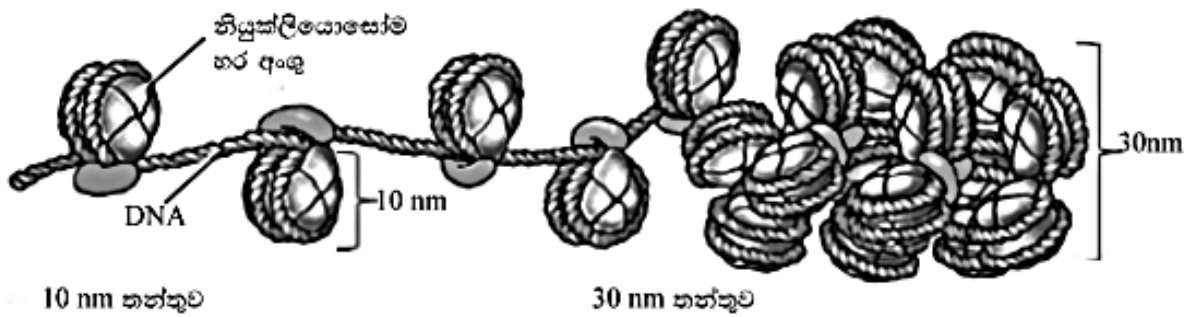


ප්‍රාග්න්‍යන්‍යන් හා සුන්‍යන්‍යන් සෛල වල වර්ණදේහ



a) ඇසිරීමේ පළමු මට්ටම : බැඳුම් DNA මගින් නියුක්ලියෝසෝම සෑදීම
 b) නියුක්ලියෝසෝම හා බැඳුම් පෙන්වන ක්ෂුද්‍රපටිකා



යෝග කලා වර්ණදේහ හා අන්තර් කලාවේ ක්‍රෝමොසෝම